



LA

NEWS LETTER

À RETROUVER TOUS LES 3 MOIS !

#ÉDITO

#FISCALITÉ

#FINANCES

#MARCHÉS

#NOUVEAUTÉS

GESTION DE PATRIMOINE
IMMOBILIER
FINANCEMENT

www.normaconseils.fr



Édito



Le printemps signe le retour du soleil mais également le retour des déclarations d'impôts !

Nous sommes, bien entendu, à vos côtés pour effectuer vos démarches.

N'hésitez pas à prendre rendez-vous avec nous pour vous accompagner.

D'ici là, bonne lecture.

Stéphanie
SANLAVILLE

Mathieu
SANLAVILLE

Anthony
BONNARD

IR 2024

#1 Rappel des bases

Dates, remboursements, Crédit ou Réduction...

#2 Crédit d'impôt & Déduction du revenu imposable

Salarié à domicile, Pension alimentaire, Plan Epargne Retraite...

#3 Réduction d'impôt

Dons, FCPI, Girardin industrielle, Forêt...

Rédaction par Mathieu SANLAVILLE & Anthony BONNARD le 26 Avril 2024.

Gabarit de mise en page :  **bcom** • 02 31 94 23 25 • agence-bcom.fr

Déclaration d'impôt sur le revenu 2024

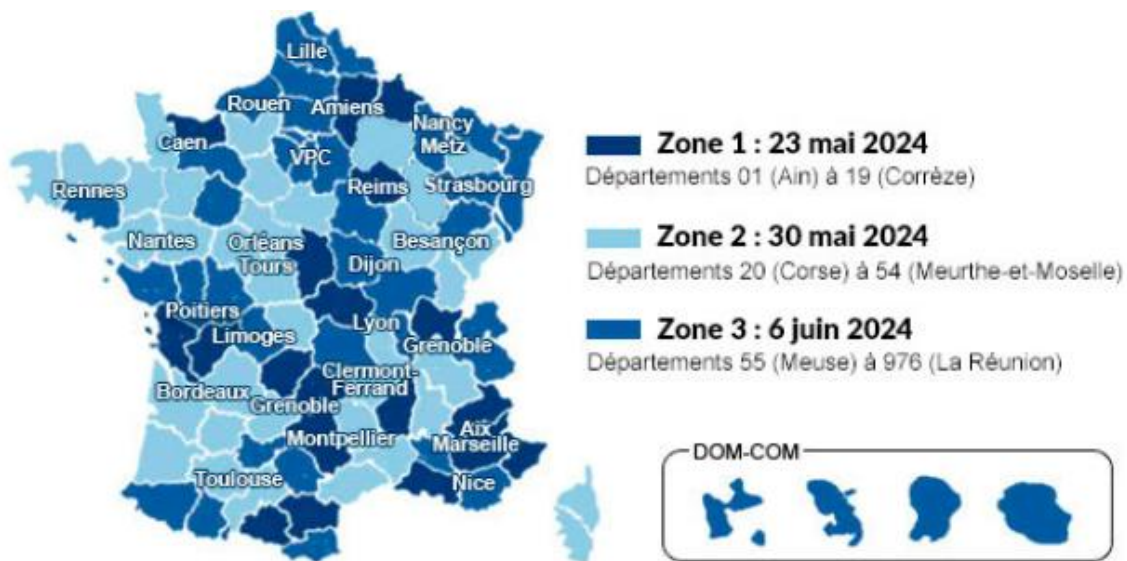
Dates, remboursements, crédit ou réduction...

► JUSQU'A QUAND PUIS-JE DECLARER MES REVENUS 2023 ?

Comme chaque année, le mois d'avril marque le début de la campagne de déclaration des revenus.

Le service de déclaration en ligne a ouvert le 11 avril 2024 et fermera aux dates limites établies par département et par zone.

Date limite de la déclaration en ligne 2024 par département :



► QUAND VAIS-JE RECEVOIR LE REMBOURSEMENT DES IMPOTS ?

Fin juillet 2024, vous recevrez votre avis d'imposition 2024, basé sur votre déclaration de revenus 2023. A ce moment-là, commenceront les remboursements de l'administration fiscale, directement sur votre compte bancaire.

► QUELLE EST LA DIFFÉRENCE ENTRE UNE RÉDUCTION D'IMPÔT ET UN CRÉDIT D'IMPÔT ?

La réduction d'impôt vient en déduction de l'impôt calculé (selon le barème progressif), avant imputation d'éventuels crédits d'impôt et des prélèvements ou retenues non libératoires.

Dans le cas où le montant de la réduction d'impôt est supérieur au montant de l'impôt, il ne peut pas y avoir de remboursement : votre impôt est donc ramené à 0 €.

Le crédit d'impôt est également déduit de l'impôt calculé.

NB : Contrairement à la réduction d'impôt, si le crédit d'impôt est supérieur au montant de l'impôt, le surplus (ou la totalité si vous n'êtes pas imposable) donne lieu à remboursement par la Direction Générale des Finances Publiques.

Déclaration d'impôt sur le revenu 2024

Salarié à domicile, Pension, Epargne Retraite...

► PLAFONNEMENT DES NICHES FISCALES : KEZACO ?

Chaque année, c'est en moyenne 700€ de perdus à la suite d'un oubli (ou manque de connaissance) de déclaration de ces niches fiscales.

Rappel : Pour l'imposition 2024 de vos revenus de 2023, le total de vos avantages fiscaux ne peut pas vous procurer une diminution du montant de l'impôt dû supérieure à 10.000 €.

Les niches fiscales sont nombreuses mais voici notre sélection.

/ Crédit d'impôt pour l'emploi d'un salarié à domicile :

Le crédit d'impôt représente 50% des sommes versées sur 2023. Cela concerne principalement la garde d'enfants à domicile, l'entretien de la maison, le soutien scolaire...

Vous devez déclarer le montant total des dépenses d'emploi à domicile en case 7DB de la déclaration de revenus et reporter en case 7DR le montant des aides perçues (APA, PCH, CESH préfinancé...).

Services à la personne, emploi à domicile

Dépenses d'emploi à domicile	7DB	<input type="text"/>
<i>Vous devez détailler en page 1 de la 2042 RICR le montant correspondant à chaque type de dépenses d'emploi à domicile</i>		
Aides perçues pour l'emploi à domicile (APA, PCH, CESH préfinancé...)	7DR	<input type="text"/>
Nombre d'ascendants bénéficiaires de l'APA, âgés de plus de 65 ans, pour lesquels vous avez engagé des dépenses	7DL	<input type="text"/>
Vous avez employé directement pour la première fois en 2023 un salarié à domicile	7DQ	<input checked="" type="checkbox"/>
Vous (ou votre conjoint ou une personne à charge) avez la carte d'invalidité ou la carte mobilité inclusion, mention "invalidité"	7DG	<input checked="" type="checkbox"/>

Les dépenses sont retenues dans la limite de 12.000 euros, majorées de 1.500 € :

- par enfant à charge ou rattaché (750 € en cas de résidence alternée) ;
- par membre du foyer âgé de plus de 65 ans ;
- et, uniquement pour le calcul de la réduction d'impôt, par ascendant âgé de plus de 65 ans, remplissant les conditions pour bénéficier de l'APA lorsque les dépenses sont engagées à son domicile.

La limite majorée ne peut pas excéder 15.000€.

NB : Attention cependant aux plafonds spécifiques !

<https://www.impots.gouv.fr/particulier/emploi-domicile>

/ Déduction d'une pension alimentaire à un enfant majeur :

/ Si l'enfant est domicilié chez vous

Vous pouvez déduire la pension alimentaire versée à un enfant majeur si 2 conditions sont réunies :

- Votre enfant n'est pas rattaché à votre foyer fiscal pour l'impôt sur le revenu ;
- Il a des revenus insuffisants.

Il peut s'agir d'une pension pour un enfant poursuivant des études ou d'un enfant qui est au chômage.

Crédits d'impôt & Déduction

Déclaration d'impôt sur le revenu 2024

Salarié à domicile, Pension, Epargne Retraite...

Pour la déclaration 2024 des revenus perçus en 2023, vous pouvez déduire, sans présentation de justificatifs, la somme forfaitaire de 3.968 € par enfant au titre du logement et de la nourriture.

D'autres dépenses comme les frais de scolarité ou de santé peuvent être déduites pour leur montant réel et avec justificatifs, la déduction totale est limitée à 6.674 € par enfant.

/ Si l'enfant ne vit pas chez vous

Vous pouvez déduire les dépenses engagées pour sa scolarité, sa nourriture, sa santé ou son loyer.

Le plafond de déduction est fixé à 6.674 € par enfant.

Vous devez conserver tous les justificatifs des dépenses, ils peuvent vous être demandés par l'administration fiscale. Si les parents sont imposés séparément, chaque parent peut déduire ses dépenses dans la limite de ce plafond.

NB : Dans ces deux situations, le montant de la déduction est doublé si votre enfant est marié, pacsé ou chargé de famille, divorcé ou veuf et que vous subvenez seul à ses besoins.

A déclarer en cases 6EL, 6EM et suivantes de la déclaration

Pensions alimentaires versées à des enfants majeurs	6EL	1 ^{er} ENFANT	6EM	2 ^e ENFANT
Autres pensions alimentaires versées (enfants mineurs, ascendants,...)			6GU	
Nom et adresse des bénéficiaires				

<https://www.service-public.fr/particuliers/vosdroits/F35777>

/ Déduction pour un versement sur un Plan Epargne Retraite :

Les versements volontaires sur les PER individuel ou collectif (Epargne salariale) peuvent être déduits du revenu imposable dans la limite du plafond disponible pour chaque membre du foyer fiscal. A déclarer en 6NS (Salarié), 6OS (TNS) ou 6QS (Madelin).

Épargne retraite	DÉCLARANT 1	DÉCLARANT 2	PERS. À CHARGE
Cotisations sur les nouveaux plans d'épargne retraite (PER) déductibles du revenu global	6NS	6NT	6NU
Cotisations PERP, PRÉFON, COREM, CGOS et assimilées	6RS	6RT	6RU
Plafond de déduction	6PS	6PT	6PU
Vous souhaitez bénéficier du plafond de votre conjoint			6QR COCHEZ
Vous êtes nouvellement domicilié en France en 2023			6QW COCHEZ
Cotisations sur les nouveaux PER déduites des BIC, BNC, BA, rémun. art. 62 du CGI	6OS	6OT	6OU
Autres cotisations déduites des BIC, BNC, BA, rémun. art. 62 ou salaires	6QS	6QT	6QU

A Savoir : A la différence des crédits d'impôts, les déductions de revenus imposables ne rentrent pas dans le plafonnement des niches fiscales à 10.000€

Réduction d'impôt

Déclaration d'impôt sur le revenu 2024

Dons, FCPI, Girardin industrielle, Forêt...

▶ LES REDUCTIONS D'IMPOTS

Tout comme les crédits d'impôts, les réductions d'impôts comportent des plafonds spécifiques mais aussi un plafonnement global limité à 10.000€/an.

/ Réduction d'impôt pour frais de scolarité des enfants

S'il est à votre charge, votre enfant vous permet d'obtenir une **réduction d'impôt**.

S'il est majeur, il doit être rattaché à votre foyer fiscal.

Pour bénéficier de la réduction d'impôt, votre enfant doit remplir **dans le cadre de sa formation** les **2 conditions** suivantes :

- Il n'est pas lié par un contrat de travail. Il est libre de tout engagement pendant et à la fin de ses études ;
- Il n'est pas rémunéré.

➔ 61€ par enfant au collège, 153€ par enfant au lycée, 183€ par enfant à l'université

/ Réduction d'impôt au titre des dons :

Le crédit d'impôt représente 66% des sommes versées sur 2023 pour les organismes d'intérêt général (Association humanitaire, sportive, culturelle...) et 75% pour les organismes venant en aide aux personnes en difficultés.

A déclarer en case 7UD ou 7UF de la déclaration

7 I RÉDUCTIONS ET CRÉDITS D'IMPÔT

Dons versés à des organismes établis en France

Dons versés à des organismes d'aide aux personnes en difficulté (maximum 1000 €).....	7UD	<input type="text"/>
Dons versés du 15.9 au 31.12.2023 pour la sauvegarde du patrimoine religieux (maximum 1000 €).....	7UJ	<input type="text"/>
Dons versés à d'autres organismes d'intérêt général, aux associations d'utilité publique, aux candidats aux élections.....	7UF	<input type="text"/>

Attention cependant aux plafonds !

<https://www.impots.gouv.fr/particulier/questions/jai-fait-des-dons-une-association-que-puis-je-deduire>

/ Réduction d'impôt pour « investissements » (FCPI, Girardin Industrielle, Forêt...)

Vous pouvez obtenir une réduction d'impôt en soutenant l'innovation (Fonds Commun de Placement dans l'Innovation), les DOM-TOM (Girardin industrielle) ou encore la « nature » (Forêt & Vignoble).

Réduction d'impôt

Déclaration d'impôt sur le revenu 2024

Dons, FCPI, Girardin industrielle, Forêt...

- Jusqu'à 25% de réduction d'impôt (en 2023) pour les FCPI, le montant maximum de la réduction est de 2.160 € (célibataire) ou 4.320 € (couple) par an.

Le montant présent sur votre attestation fiscale est à reporter en case 7GR.

Souscription de parts de fonds communs de placement dans l'innovation (FCPI)

- versements effectués du 1.1 au 11.3.2023	7GQ	<input type="text"/>
- versements effectués du 12.3 au 31.12.2023	7GR	<input type="text"/>

- Jusqu'à 14% de réduction d'impôt (en 2023) pour la Girardin Industrielle, le montant maximum de la réduction est de 40.909€ par an.

Le montant présent sur votre attestation fiscale 2023 est à reporter en case HJS et HJT. Attention si vous avez un report non utilisé des années antérieures, il convient de les déclarer également.

INVESTISSEMENTS RÉALISÉS EN 2023

- Investissements donnés en location à une entreprise exploitante à laquelle vous rétrocédez la réduction d'impôt	À HAUTEUR DE 56 %	À HAUTEUR DE 66 %
	HJS	HJT
- Investissements dans votre entreprise		HJU

- Jusqu'à 25% de réduction d'impôt (en 2023) pour les Groupements Forestiers, avec une réduction maximum dans la limite du plafonnement des niches fiscales (10.000€).

Le montant présent sur votre attestation fiscale est à reporter en case 7UN.

Acquisition	7UN	<input type="text"/>
-------------------	-----	----------------------

Pour aller + loin

« Nous vivons dans un des pays les plus taxés au monde. Mais nous l'aimons ce pays, tout comme les 18 millions de foyers fiscaux redevables...

Vous me posez souvent la question de savoir si vous payez beaucoup d'impôts ? Sachez qu'en 2023, la moyenne d'impôt sur le revenu payé, était de 4.663€...

Vous souhaitez repasser en dessous de la moyenne ?

Nous ne pourrons pas faire de magie mais nous aurons toujours quelques idées ! »

